

## มาตรฐานการดำเนินงาน

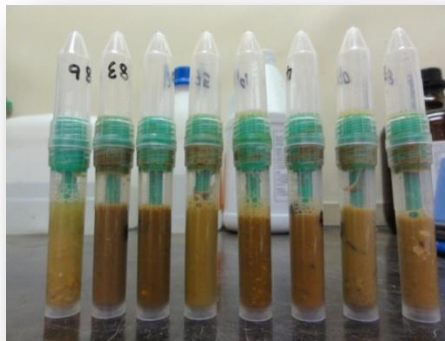
### โครงการแผนภูมิความชุกและระบาดวิทยาของโรคพยาธิใบไม้ตับใน 27 จังหวัดของประเทศไทย: การประยุกต์ใช้การตรวจวินิจฉัยวิธีใหม่ในการกำจัดพยาธิในชุมชนต้นแบบ (Standard Operating Procedure: SOP)

#### ขั้นตอนการเตรียมตัวอย่างอุจจาระลงใน Parasep tube (Mini Parasep® SF)

1. เช็ครายชื่อและรหัส (PID) ในกระป๋องอุจจาระให้ตรงกับ Parasep tube
2. กวนอุจจาระให้เข้ากัน ใช้ช้อนตักอุจจาระประมาณ 1 ช้อนพูนๆ (ประมาณ 0.5 กรัม)



3. เขย่าหรือใช้ Vortex Mixer ให้อุจจาระเข้ากันกับ 10% formalin
4. ก่อนนำมาปั่นตกตะกอน สามารถตั้งทิ้งไว้ที่อุณหภูมิห้อง (ไม่ควรกลับส่วนกรวยลงด้านล่าง)



5. ปั่นตกตะกอนโดยใช้เครื่องปั่นเหวี่ยงความเร็ว 1500 รอบ/นาที เป็นเวลา 3-5 นาที โดยกลับส่วนกรวยลงด้านล่างเพื่อให้ตัวอย่างอุจจาระผ่านชุดกรองจะได้ตะกอนอุจจาระละเอียด



6. หมุนฝาเกลียวออกทิ้งไปพร้อมไส้กรอง เทสารละลายส่วนบนทิ้งไป



7. เติม 10% formalin ประมาณ 2 ml แล้วปิดฝาให้แน่น



8. นำไปหาปริมาตรโดยใช้ Dropper เพื่อนับจำนวนหยด และสู่มตัวอย่างมานับไขพยาธิ 2 หยด นำไปหาจำนวนไขและตัวอ่อนของพยาธิในแต่ละหยด (Dropper ใช้แล้วทิ้ง ไม่สามารถใช้ซ้ำกับรายอื่น)

9. ในการนับจำนวนไข่และตัวอ่อนพยาธิให้นับทุกชนิดของพยาธิ และกรอกข้อมูลลงในใบกรอกข้อมูล ให้ตรงกับรายชื่อและรหัส PID

10. กรอกข้อมูลลงใน OV-01

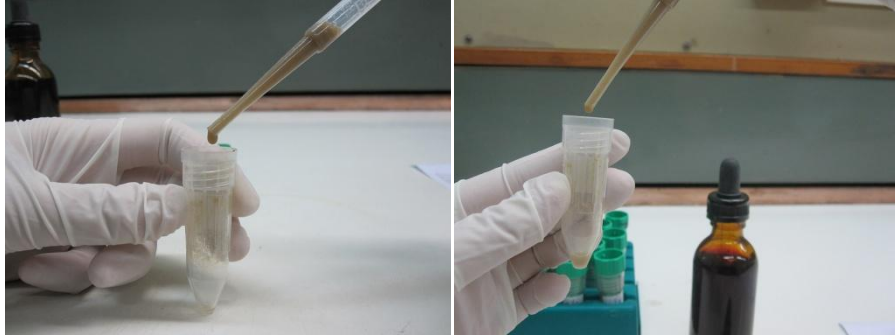
11. สุ่มตัวอย่าง Parasep ทั้ง Positive และ Negative ประมาณ 10% ส่งโครงการแก้ไขปัญหาโรคพยาธิไปไม้ดับและมะเร็งท่อน้ำดีเพื่อทำการตรวจสอบซ้ำ

**หมายเหตุ** สามารถตั้ง Mini parasep ที่ไว้ที่อุณภูมิห้อง และห้ามทิ้ง Mini parasep จนกว่าจะแล้วเสร็จโครงการ

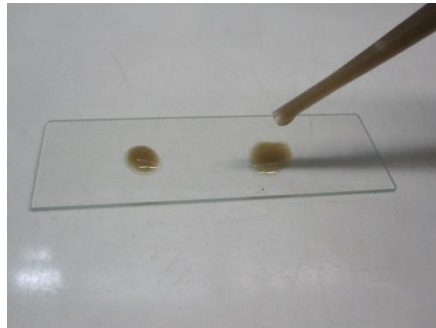
## ขั้นตอนการตรวจหาไข่และตัวอ่อนพยาธิด้วยวิธี Mini Parasep Kit

1. เขียนเลข HOSPCODE PID ชื่อ-สกุล วันที่ตรวจ ลงในแบบฟอร์มการลงข้อมูล

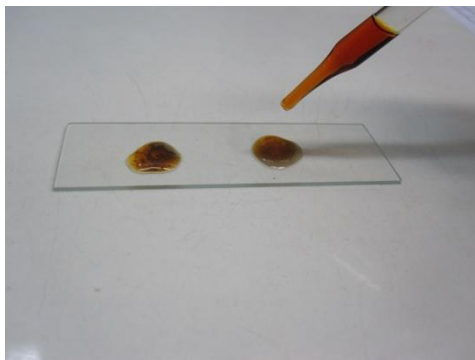
1. หาปริมาตรตะกอนอุจจาระทั้งหมด (Total drop) โดยใช้ dropper คูดตะกอนขึ้นมาทั้งหมดแล้วนับจำนวนหยดทั้งหมด แล้วลงผลจำนวนหยดทั้งหมดในแบบฟอร์มการลงข้อมูล



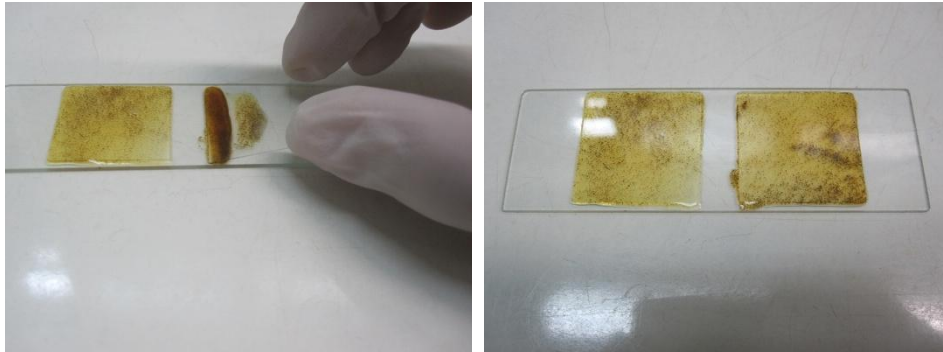
2. Mix ตะกอนให้เข้ากัน คูดตะกอนขึ้นมาแล้วหยดลงในแผ่นสไลด์ จำนวน 2 หยด



3. ย้อมสีไข่และตัวอ่อนพยาธิด้วย 1% Iodine โดยหยด 1% Iodine ลงในตะกอนอุจจาระที่อยู่บนสไลด์อย่างละ 1 หยด

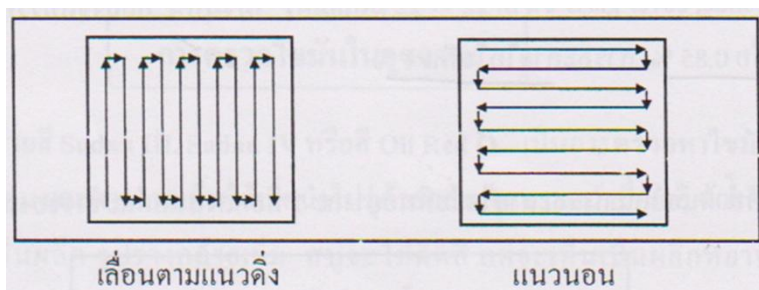


4. ปิดทับตะกอนอุจจาระด้วย Cover glass ขนาด 22 x 22 มิลลิเมตร โดยเอียงทำมุม 45° แล้วค่อยๆวาง Cover glass ลงจนปิดสนิท สไลด์ที่ดีไม่ควรบางหรือหนาเกินไป โดยเมื่อนำไปวางบนหนังสือ สามารถมองเห็นตัวอักษรได้ และไม่ควรมีฟองอากาศ



5. จัดขอบของ Cover glass ให้ขนานกับขอบสไลด์แล้วนำไปตรวจดูด้วยกล้องจุลทรรศน์ ใช้ objective lens ขนาด 10X และ 40X ตามลำดับ ห้ามใช้ objective lens 100X โดยเด็ดขาด

6. เลื่อนดูทีละ microscopic field อย่างต่อเนื่องเป็นระเบียบ โดยเริ่มต้นที่มุมใดมุมหนึ่งก่อน แล้วเลื่อนไปตามแนวนอน หรือแนวตั้ง แล้วแต่ความถนัด



8. ในการนับจำนวนไข่และตัวอ่อนพยาธิให้นับทุกชนิดของพยาธิ และกรอกข้อมูลลงในแบบฟอร์มการลงข้อมูลให้ตรงกับรายชื่อและรหัส PID

9. เมื่อตรวจเสร็จแล้ว ให้นำ Slide และ Cover glass ไปทิ้งในภาชนะให้ถูกต้อง

หมายเหตุ Dropper ใช้แล้วทิ้ง ไม่สามารถใช้ซ้ำกับรายอื่น